

HVOR SITTER TYPESKILTET?

Typeskiltet forteller om produktet – typisk hvilket produkt det er, hvor det kommer fra og produksjons dato. Hvis du leverer disse opplysninger, vil det hjelpe deg til en raskere saksbehandlingstid og sikre korrekt valg av eventuelle deler.

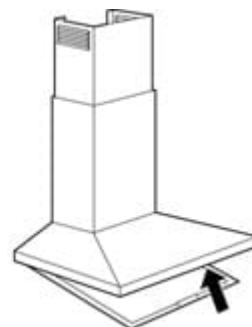
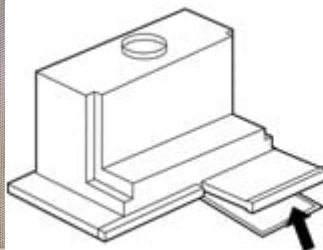
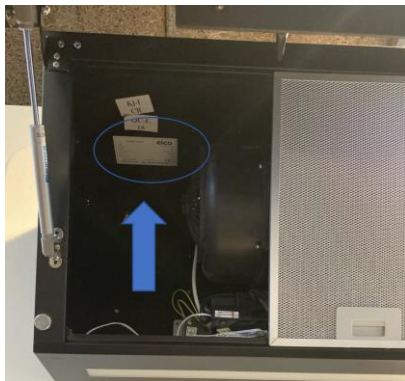
Det er forskjellig fra produkt til produkt hvor typeskiltet sitter. Som regel er typeskiltet skjult, så det ikke er synlig.

Typeskiltet er ofte en sølvgrå labell, som indentifiserer den spesifikke modell. Hvis du skal informerer oss om typeskiltet, bør du ta et bilde av hele typeskiltet og sende det til oss på support@eico-as.no.

Plassering av typeskilt i kjøkkenvifter

Hvor finner jeg typeskiltet i min kjøkkenvifte?

Typeskiltet vil normalt være plassert bak filter – oppe i hulrommet på din vifte. Du skal ta ned stålfiler, så du kan finne dette oppe i hulrommet – ved siden av motor eller på motor. Det kan også sitte på kjøkkenviftens underside, som er ned mot kokeplaten.



Plassering av typeskilt på vinkjøleskap

Hvor finner jeg typeskiltet på mitt vinkjøleskap?

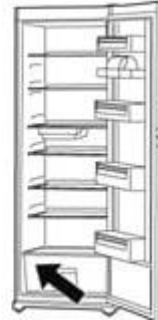
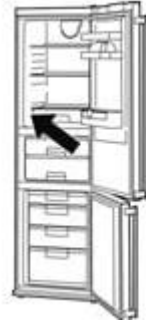
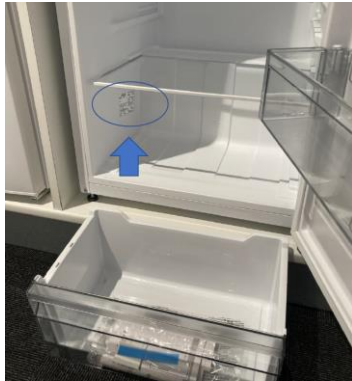
Typeskiltet vil normalt være plassert på innersiden av skapet – (i venstre eller høyre hjørne)



Plassering av typeskilt i Kjøøl og Frys

Hvor finner jeg typeskiltet på mitt kjøle og fryseskap?

Typeskiltet vil normalt være plassert på innersiden av skapet (i venstre eller høyre hjørne) eller bak en skuffe.



Plassering av typeskilt på kokeplate (under bordplaten)

Hvor finner jeg typeskiltet på min kokeplate?

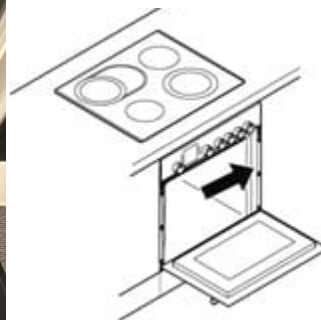
Typeskiltet vil normalt være plassert på kokeplatens underside. Det kan være utilgjengelig og derfor sitter det også som regel en kopi på kokeplatens bruks anvisning.



Plassering av typeskilt på ovner og komfyrer.

Hvor finner jeg typeskiltet på min ovn?

Typeskiltet er typisk plassert i kanten av selve ovn luken, langs med luke åpningen eller på siden av eks en mikro ovn. Når du åpner luken, kan du se typeskiltet mellom luken og kabinettet.



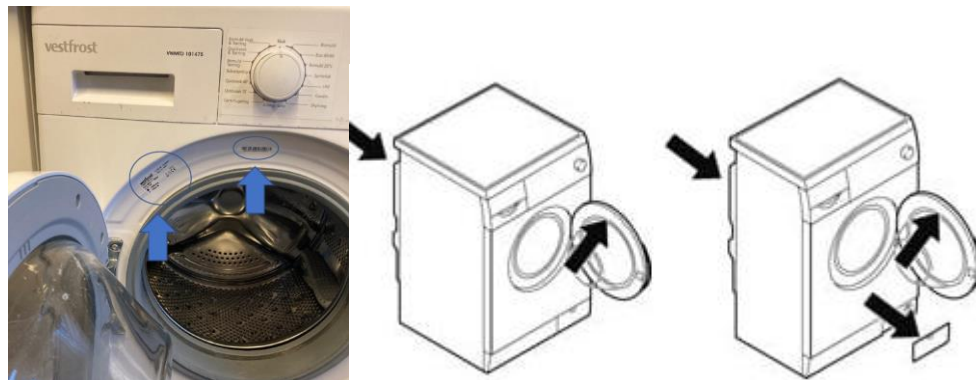
Plassering av typeskilt på oppvaskmaskin

Eico AS Norge c/o **Eico AS**
 Østergade 118
 DK-9700 Brønderslev
 O. nr. NO 976 073 916 MVA

salg@eico-as.no
 eico-as.no
 +47 21935 359

Bank: Nordea
 Konto nr. 6026.06.36270
 IBAN: NO1960260336270
 BIC/SWIFT: NDEANOKK

Hvor finner jeg typeskiltet på min oppvaskmaskin og kombinasjon vask & tørk?
Typeskiltet vil normalt være plassert på innersiden av luken eller i selve luke åpningen, og er synlig når luken står åpen. Det kan være et skilt som er inngravert i luken.



Plassering av typeskilt på tørketrommel.

Hvor finner jeg typeskiltet på min tørketrommel?
Typeskiltet vil normalt være plassert på innersiden av luken og i selve luke åpningen. Det vil være synlig i kanten av maskinens lukeåpning når døren står åpen.

